



DINAS PENDIDIKAN
PROVINSI DKI JAKARTA

DARANG
PPDB 2020
Penerimaan Peserta Didik Baru

TAHAPAN PENERIMAAN PESERTA DIDIK BARU (PPDB) TAHUN 2020



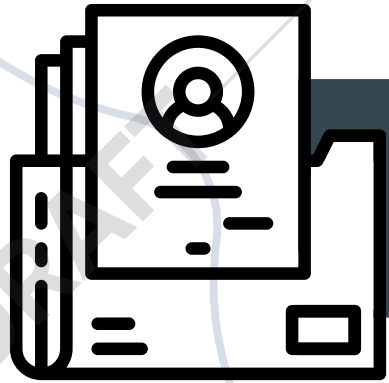
#ppdbdarirumah

Pemprov DKI Jakarta

@DKIJakarta

jakarta.go.id

Jakarta
kota kolaborasi



1

Pra Pendaftaran

CPDB yang harus mengikuti pra pendaftaran:

1. Domisili dan asal sekolah luar DKI Jakarta.
2. Domisili dalam DKI Jakarta dan asal sekolah luar DKI Jakarta.
3. Domisili luar DKI Jakarta dan asal sekolah dalam DKI Jakarta.
4. Lulusan tahun 2019 dan tahun 2018.
5. Asal sekolah SPK.
6. Asal sekolah asing.



a. Scan atau foto dokumen.

Rincian dokumen yang diunggah

- 1) Akte kelahiran/surat keterangan dari Kelurahan;
- 2) Kartu Keluarga;
- 3) Sertifikat Akreditasi;
- 4) Nilai Rapor; dan
- 5) Surat Pertanggungjawaban Mutlak keabsahan dokumen.

b. Akses situs publik PPDB Online DKI Jakarta di <http://ppdb.jakarta.go.id>

c. Mengajukan akun dengan klik tombol Pengajuan Akun.

d. Isi formulir secara online.

e. Unggah berkas persyaratan.

f. Cetak tanda bukti pengajuan akun yang berisi PIN/Token.

g. Setelah memperoleh token, lanjutkan dengan proses aktivasi pin dan proses Pendaftaran.



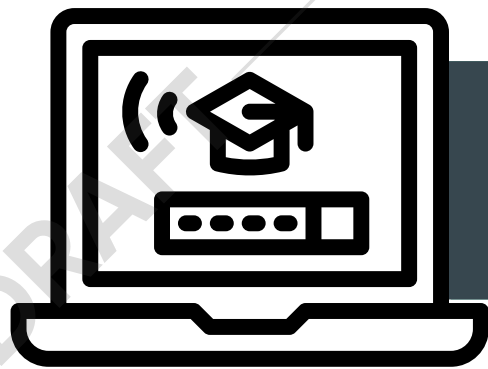
2

Pengajuan Cetak Pin/ Token

Calon peserta didik baru (CPDB) yang berdomisili dan asal sekolah dari DKI Jakarta langsung melakukan alur cetak PIN/ token dengan tahapan:



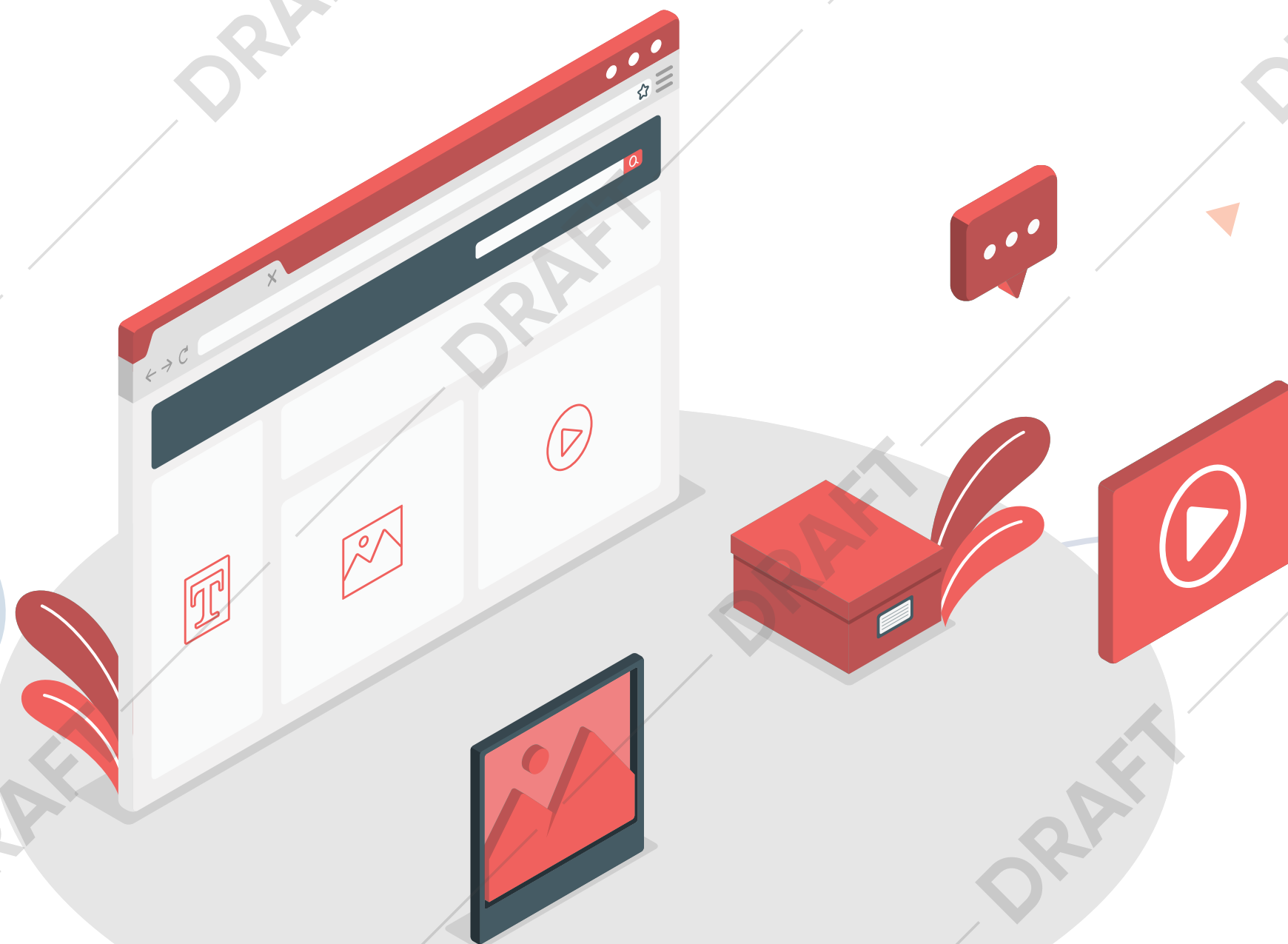
- Mengakses situs publik PPDB Online DKI Jakarta di <http://ppdb.jakarta.go.id>.
- Cetak PIN/token dengan klik tombol Pengajuan Akun.
- Mengisi formulir secara online.
- Cetak Tanda bukti pengajuan akun berisi PIN/Token.
- Setelah memperoleh token, lanjutkan dengan proses. aktivasi PIN dan proses Pendaftaran.



3

Aktivasi Pin/ Token

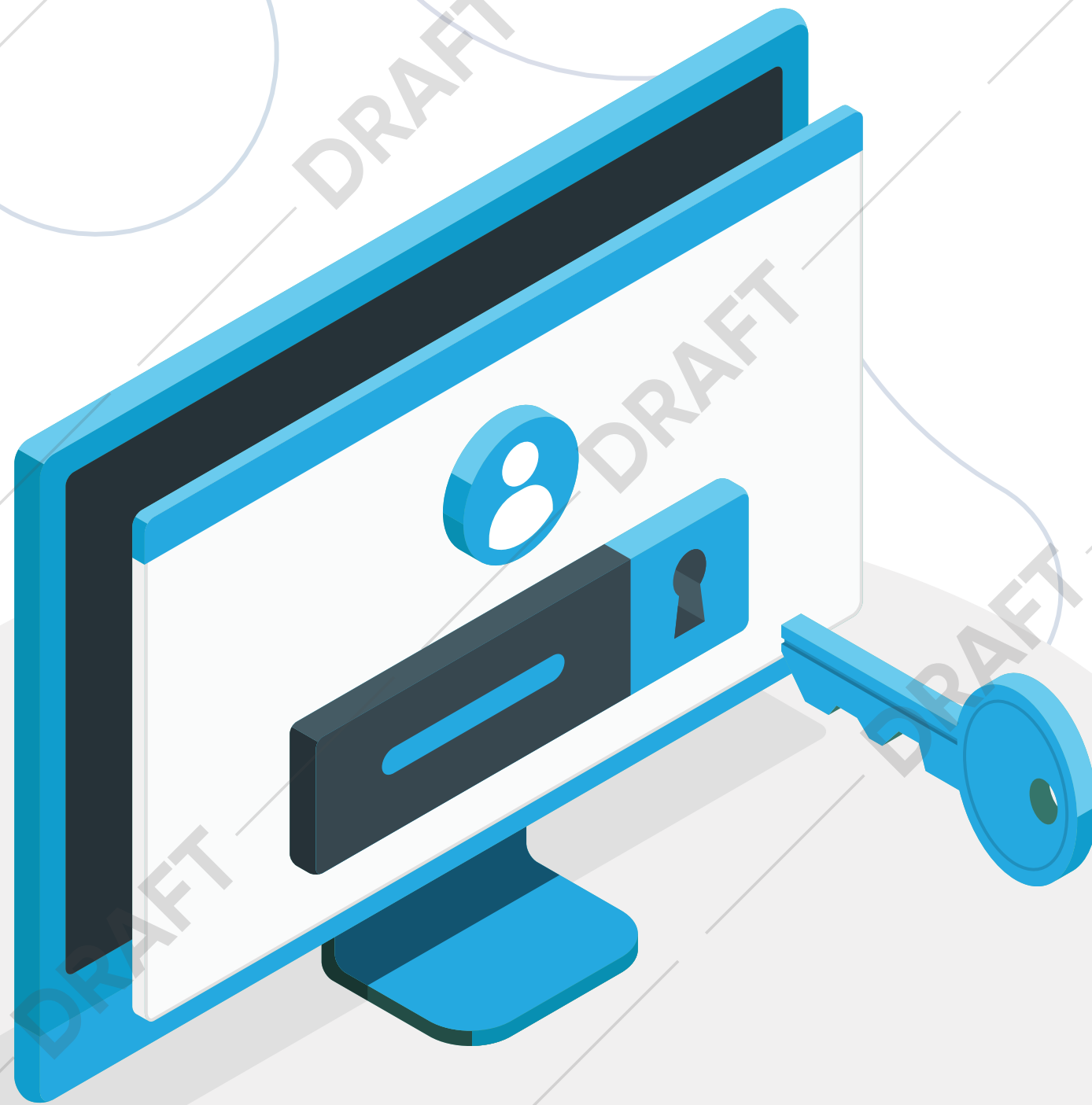
- a. Mengakses situs publik PPDB Online DKI Jakarta di <http://ppdb.jakarta.go.id>
- b. Aktivasi PIN/ Token dengan klik tombol Aktivasi.
- c. Ganti PIN/ Token dengan Password.
- d. Setelah melakukan aktivasi PIN/ Token dilanjutkan dengan Pendaftaran.





4

Pendaftaran



- Mengakses situs publik PPDB Online DKI Jakarta di **<http://ppdb.jakarta.go.id>**.
- Lakukan login dengan memasukkan nomor peserta dan password.
- Memilih sekolah tujuan.
- Mencetak tanda bukti pendaftaran.

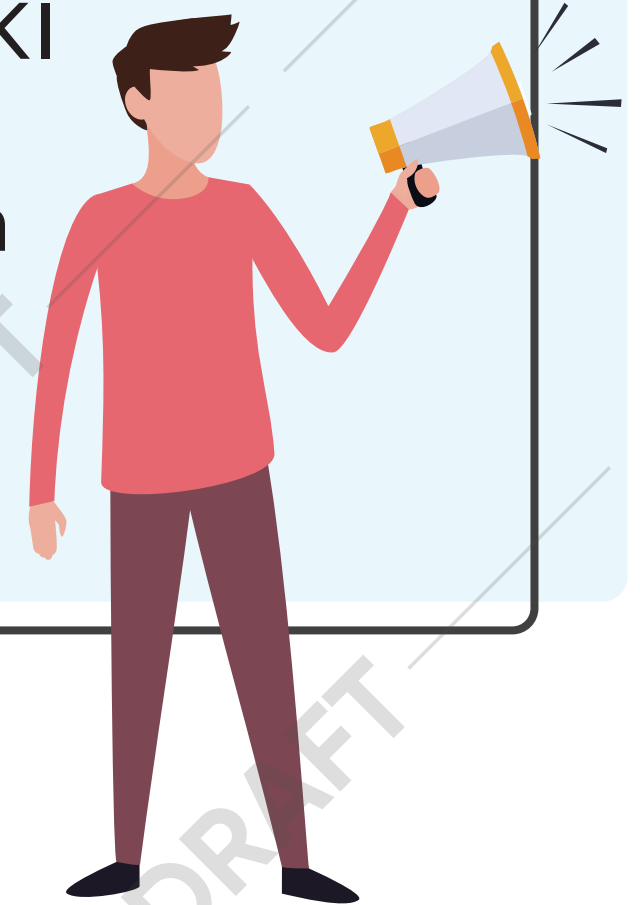




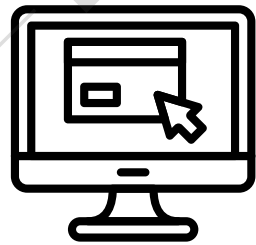
5

Lapor Diri Daring

- a. Mengakses situs publik PPDB Daring DKI Jakarta di **<http://ppdb.jakarta.go.id>**.
- b. Login dengan cara input Nomor Peserta dan Password.
- c. Klik tombol Lapor Diri; dan.
- d. Cetak tanda bukti lapor diri.



LAYANAN INFORMASI PPDB DINAS PENDIDIKAN :



Situs Disdik DKI Jakarta:

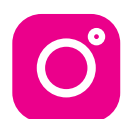
disdik.jakarta.go.id
ppdb.jakarta.go.id



Layanan Pengaduan PPDB:

Telp Hotline : (021) 39504053; (021) 39504050
Telp/SMS : 08211 4555 537; 08211 4555 538;
082114557312; 082114557313
Whatsapp : 0813 8006 3214; 0813 8006 3215

Media Sosial Disdik DKI Jakarta:



[officialppdbdki](https://www.instagram.com/officialppdbdki)



[ppdbdki](https://www.facebook.com/ppdbdki)



[ppdbdki1](https://twitter.com/ppdbdki1)

